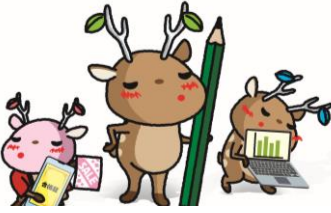


令和6年度 検定試験 施行日程表



和泉商工会議所

☎ 0725-53-0330

<http://www.izumicci.jp>



○最新の情報につきましては、和泉商工会議所のホームページ(<http://www.izumicci.jp>)にてご確認下さい。

2024.5.13現在

種目	回数	級	試験日	受付期間	合格発表	受験料(税込)
日本商工会議所検定 珠算	第231回	珠1~8級 暗1~6級	6/23(日)	5/7(火)・5/8(水) <small>(一般の方は珠算1~3級、 暗算1~3級のみ)</small>	6/28(金)	(珠算) 1級 2,800円 2級 2,000円 3級 1,800円
	第232回	珠1~8級 暗1~6級	10/27(日)	9/9(月)・9/10(火) <small>(一般の方は珠算1~3級、 暗算1~3級のみ)</small>	11/1(金)	4~6級 1,200円 7~8級 1,000円
	第233回	珠1~8級 暗1~6級	令和7年 2/9(日)	12/16(月)・12/17(火) <small>(一般の方は珠算1~3級、 暗算1~3級のみ)</small>	令和7年 2/14(金)	(暗算) 1~3級 1,200円 4~6級 1,100円
日本商工会議所検定 簿記	第167回	1~3級	6/9(日)	(ネット受付のみ) 4/22(月)~5/13(月)	6/24(月) ※注1	1級 8,800円 2級 5,500円 3級 3,300円
	第168回	1~3級	11/17(日)	(ネット受付のみ) 9/30(月)~10/19(土)	12/2(月) ※注1	
	第169回	2~3級	令和7年 2/23(日)	(ネット受付のみ) 令和7年 1/6(月)~1/25(土)	令和7年 3/10(月)	

○2024年度(2024年4月1日施行分から)受験料が改定されています。

☆簿記検定のお申込はネット申込(24時間OK)をご利用ください。
(申込は和泉商工会議所のホームページからお願いします。)

※注1 簿記1級については中央審査となります。試験の約50日後、審査結果と証書交付日を郵送します。

日商簿記検定試験2級・3級について、年3回の統一試験日におけるペーパー試験に加えて随時受験可能なネット試験が開始されています。
詳細については日本商工会議所ホームページ(<https://www.kentei.ne.jp>)をご覧ください。



東京商工会議所検定試験については、IBT方式(インターネット経由での試験)となっています。
詳細は、東京商工会議所検定HP(<http://www.kentei.org/>)よりご確認ください。